

rota2030

IMPULSIONANDO O **DESENVOLVIMENTO**
DO SETOR AUTOMOTIVO

Coord. Técnica Linha IV

Coordenadora Linhas IV, V e VI

rota2030 LINHA IV
FERRAMENTARIAS
BRASILEIRAS MAIS COMPETITIVAS

ipt
INSTITUTO DE
PESQUISAS
TECNOLÓGICAS

fundep

MINISTÉRIO DA
CIÊNCIA, TECNOLOGIA
E INOVAÇÃO

MINISTÉRIO DO
DESENVOLVIMENTO, INDÚSTRIA,
COMÉRCIO E SERVIÇOS

GOVERNO FEDERAL
BRASIL
UNIÃO E RECONSTRUÇÃO

Projetos de PD&I

Projeto Ferramental e Processos de Fabricação

Projetos de P&D em execução para melhorias nas diversas fases do ciclo de vida de produção de ferramentais em busca do aumento da durabilidade, reparabilidade, produtividade e aplicações em materiais e processos inovadores.



A ação busca conectar a indústria da ferramentaria com startups de todo o Brasil para promover um ambiente de inovação e a otimização de processos produtivos. Aumentar a competitividade, a produtividade e a redução de custos, gerando benefícios para toda a cadeia automotiva, é o principal foco.



Uma plataforma para conectar ferramenteiras, consultores, fornecedores de soluções e outras instituições de interesse num modelo de plataforma multilateral que busca integrar, em um mesmo ambiente, todas as soluções que vão dar suporte à ferramentaria na sua jornada de produtividade.



Uma plataforma completa para transformar e desenvolver profissionais de ferramentarias e do setor automotivo. Mais de 50 cursos para capacitar empresários e colaboradores de ferramentarias. Queremos ajudar a melhorar a gestão, a otimizar processos produtivos e a gerar resultados mais efetivos para as indústrias. Lançamento: 2022. <https://rotaincurso.fundep.ufmg.br/signup>

conectamais

FERRAMENTARIAS

Soluções efetivas para o setor
ferramental

Coord. Técnica Linha IV



Coordenadora Linhas IV, V e VI



MINISTÉRIO DA
CIÊNCIA, TECNOLOGIA
E INOVAÇÃO

MINISTÉRIO DO
DESENVOLVIMENTO, INDÚSTRIA,
COMÉRCIO E SERVIÇOS





Ranking Global	Posição
Mercado	8
Produção	14
Importação	19
Exportação	24



5.500 empresas

78% são PME (<50 func.)

32% do mercado é indústria
automobilística

Produtividade de 35% em comparação aos 5 melhores no mundo

1. Falta qualidade na gestão empresarial
2. Pouca intensidade tecnológica
3. Baixo valor agregado nos produtos
4. Pouco acesso ao conhecimento e aplicação de tecnologias atuais e futuras
5. Alta concorrência asiática (preço), e europeia e norte-americana (tecnologia)



O que queremos?

Aumentar a **competitividade** das ferramentarias brasileiras.



Propósito

Aumentar as **oportunidades de desenvolvimento** das ferramentarias brasileiras,



Missão

Trazer **soluções** adequadas para **cada negócio** por meio da conexão com parceiros.



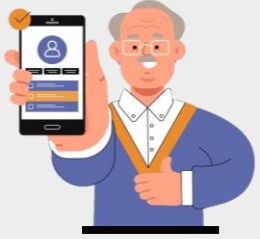
Visão

Ser um **programa de referência no Brasil** para o desenvolvimento das ferramentarias nacionais em direção aos **critérios internacionais**.



O programa,
oferta e
demanda com
credibilidade e
conhecimento
técnico





FERRAMENTARIA

- Apresentação ferramentaria
 - Teste de maturidade
- Mapeamento de oportunidade

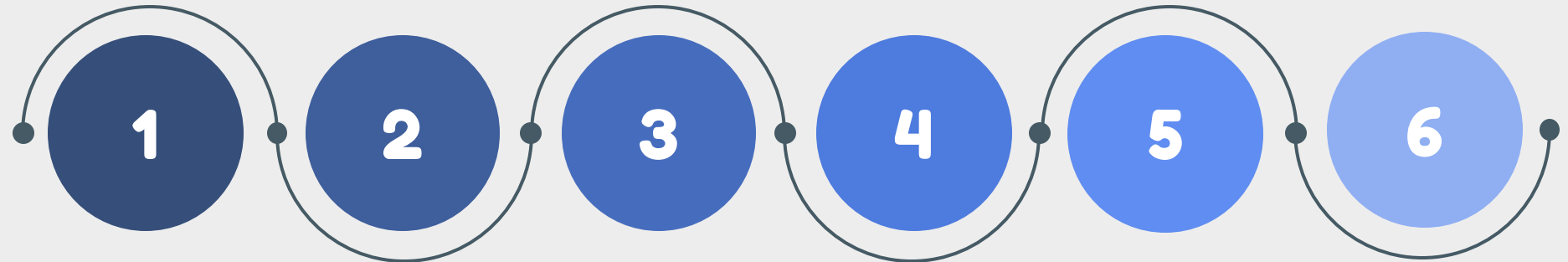
- Definir oportunidades e soluções
- Seleção de fornecedor

- Avaliação dos resultados e das relações no programa

Oportunidades

Soluções

Resultados



Cadastro

- Entendimento do programa
- Cadastro inicial
- Análise e aprovação

Consultoria

- Seleção de consultoria
- Avaliação de oportunidades

Implementação

- Implementação tecnológica
- Medição dos indicadores de resultado



Oportunidades e benefícios

Casos de uso a serem ofertados



Shop-floor:

Tecnologia
Projetos
Planejamento
Engenharia industrial



(1) PRINCIPAL FOCO DO PROGRAMA

Economia:

Finanças
Orçamentos



(2) EXPLORAR CONFORME NECESSIDADE EM CASES ESPECÍFICOS

Capacitação:

Estratégia
Mão-de-obra
Gestão



(3) CAPACITAÇÕES IN COMPANY, LIGADAS A UMA IMPLEMENTAÇÃO E COM GANHOS MENSURÁVEIS

*Caso esteja fora do escopo indicar para ROTA IN CURSO



Oportunidades e benefícios

Ganhos com o uso da plataforma

Visibilidade

Comunidades e agenda de eventos do setor.

Conexão

Conexão com parceiros selecionados.

Tecnologias

Acesso a soluções tecnológicas.

Gestão

Provedores de solução em gestão empresarial.

Avaliação

Classificação de fornecedores e consultores.





Requisitos para fazer parte

- Fornecer ao **setor automotivo***
- Ser uma **empresa brasileira**, com documentação comprovada e ativa.

**Caso não forneça para o setor automotivo atualmente, pode-se avaliar a capacidade técnica de se tornar um novo fornecedor ou solicitar autorização para nossa avaliação*

Responsabilidades

Preencher **formulários** de cadastro e avaliações de maturidade sobre a empresa.

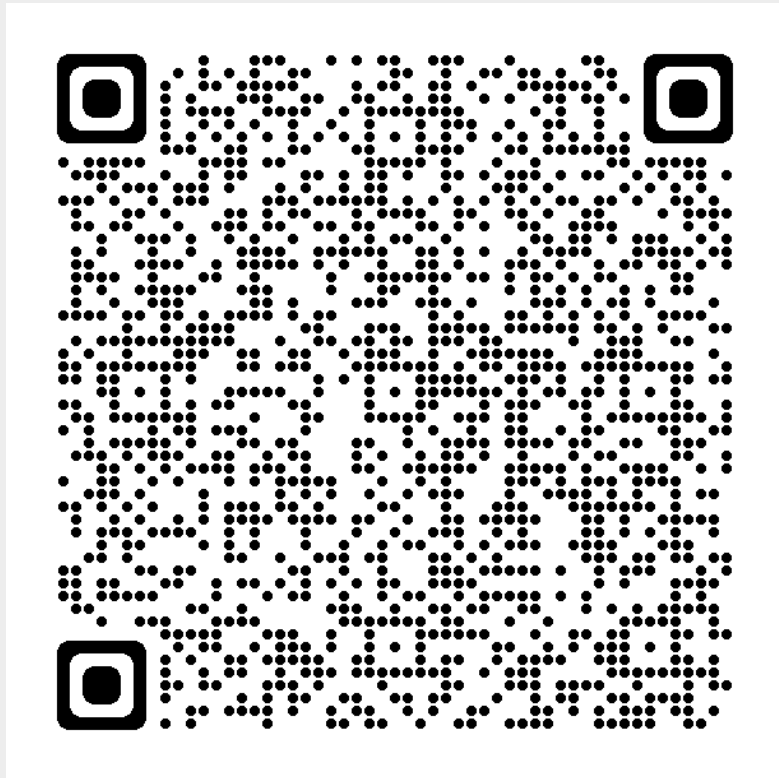
Entender os **materiais informativos** do programa disponíveis de maneira **digital**.

Participar das **reuniões para seleção** da solução e do fornecedor.

Avaliar propostas recebidas e lidar com a **documentação padrão** do programa.

Medir os **indicadores** antes e depois da implementação.

Avaliar os atores com quem teve contato.



conectamais
FERRAMENTARIAS

**Leia o QR Code e faça o seu cadastro.
Seja um consultor da plataforma!**



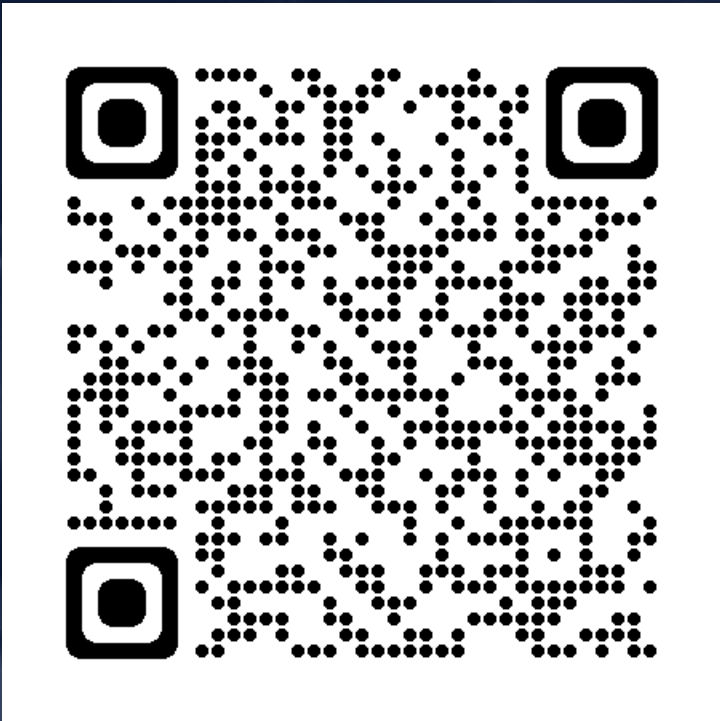
E-mail: conectamaisferramentarias@fundep.com.br



Site: rota2030.fundep.ufmg.br/conecta-mais/



Cadastro: <https://forms.office.com/r/gz0JVDw879>



rota2030

Saiba mais sobre
o Rota 2030

www.rota2030.fundep.ufmg.br